



製品番号：LVE-06

ウマの経鼻胃挿管・静脈穿刺・筋肉注射シミュレーション模型



経鼻胃挿管

ウマ頭頸部の解剖学的な構造が正確に再現されていますので、食道に挿管チューブを通す練習ができて、挿管したチューブを確認することができます。チューブが通過すると、左側頸部の頸静脈付近が隆起します。それを確認できたら、そのまま胃腔にチューブを送り続けます。

- スメルテストや吸引テストを行い、胃室内にチューブが適切に配置されているか確認できます。
- 洗浄と液体投与のシミュレーションが可能です。

静脈穿刺と筋肉注射

- 静脈が触診でき、静脈穿刺ができます。また、液体の注入もできます。
- 複数回の穿刺に耐えられる、交換が簡単なラテックス製静脈チューブを採用しています。
- 機械的静脈加圧システムにより、採血時に陽圧が可能になります。
- 解剖学的に正確に再現された柔らかい耳と頭部により、顔面の注射部位を見つけることができます。頭部には手綱も取り付け可能です。

付属品

- オリジナルキャスター付きスタンド
- 静脈を隠すカバー（洗濯可能）
- 交換用の静脈（左右5セット）

Designed & Manufactured in Canada



頭頸部は脱着可能なので、持ち運びが容易です。キャスター付きスタンドは、高さ・傾斜・回転（90度まで）を調整可能です。

製品番号：LMB-09

透明ウマ骨教育用模型 左前肢

製品番号：LMB-10

透明ウマ骨教育用模型 右前肢



実物のウマの左前肢の骨を透明に再現した樹脂模型です。

16の骨で構成されています。光の反射を滑らかにするため、22工程の注型や研磨を行いました。透明度を高めることを優先したため、表面は凹凸が目立たないように研磨してあります。

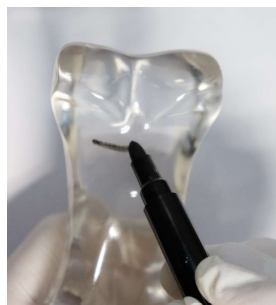
そのため、実物の骨と形状が少し異なる部分があります。

全て手作業で製作しているため、1つ1つ形状が異なります。

実物の骨の形状に近い模型をご覧になりたい場合は、LMB-11 ウマ骨教育用模型 左前肢 および LMB-12 ウマ骨教育用模型 右前肢 をご購入くださいますと、より高い教育効果が期待できます。

また、LMB-10 透明ウマ骨教育用模型 右前肢 もございます。

ホワイトボード用のペンで骨折線を記入することができます。また、それを消すこともできます。



製品の特徴を紹介した動画はこちら





実物のウマの左前肢の骨を忠実に正確に再現した樹脂模型です。16の骨で構成されています。透明な骨をご覧になりたい場合は、LMB-09 透明ウマ骨教育用模型 左前肢 および LMB-10 透明ウマ骨教育用模型 右前肢 をご購入くださいますと、より高い教育効果が期待できます。また、LMB-12 ウマ骨教育用模型 右前肢 もございます。



製品番号：LMB-08

ウマの左側前肢腱靭帯模型



骨部分は、本物のウマの左前肢の骨をマスターとして用い、精巧に複製しました。中手骨、近位種子骨、第1指骨、第2指骨、遠位種子骨、第3指骨で構成されています。



総重量：約900g
長さ40cm x 幅7cm x 奥行8.5cm

腱・靭帯部分は、24のパーツに分かれており、特殊なシリコンで作られています。

マグネット式で脱着が可能のため、解剖学的な構造を理解するのに役立ちます。

ディスプレイ用のスタンド付きです。

製品の特徴を紹介した動画はこちら



メスウマと子ウマの両方が大きさと形態において実物に近く模型化されています。実際の環境で難産のシナリオを実行するために必要な自信をつけることができます。分娩、経鼻胃挿管、筋肉注射、および静脈穿刺のシミュレーションができます。

ウマの繁殖学教育模型（製品番号LVE-01）のウマの子宮セット(3段階卵巣付)と互換性があり、ウマのあらゆる臨床スキルトレーニングが可能です。経鼻胃挿管用の気道が確保されています。直腸の触診が可能です。皮膚は特殊なシリコン製で耐久性があり、お手入れは簡単です。実物に近い大きさと見た目の美しさにより、トレーニングにリアル感があります。メスウマの頭頸部は体から外すことができます。頭頸部を付属のキャスター付きスタンドに装着すれば、ウマの経鼻胃挿管と頸部静脈穿刺/IM注射を、スタンドアロンとして使用できます。

この模型には分娩シミュレーション用の子ウマが1体、付属しています。子ウマには関節が備わっているため、さまざまな姿勢に配置できます。子ウマの体位決めや触診に慣れることができます。子ウマの体重は本物に近い34kgです。

【特徴】

- 静脈は触診可能で、複数回の穿刺に耐えることができます。（シミュレーションには20または22ゲージの針を推奨しています）
- 機械的加圧システムにより採血時に陽圧が可能。
- IM部位は、複数回の穿刺に耐えらて、液体の注入もできます。
- 静脈を模したラテックス製の静脈5セットが付属しています。
- たてがみは耐久性があり、かつ簡単に取り外し可能で、水洗いができます。
- 頭頸部は、柔軟な耳とリアルな解剖学的特徴を備えており、顔面の注射部位がわかりやすくなっています。
- 頭頸部には、手綱を装着可能です。
- キャスター付きスタンド（高さ、傾斜、90度までの角度を調整可能）付。



子ウマの模型1体付き



付属のキャスター付きスタンドに頭頸部を取り付けた状態



【製品の特徴】

- 胸郭、椎骨、骨盤、脊椎を備え、関節が可動するスチール製骨格。
- 現実的な可動域。
- 耐久性と柔軟性に優れた皮膚と尾。
- 顎、歯、軟口蓋を備えた頭蓋骨。
- 挿管用の食道と触診可能な肛門。
- 分娩チェーンにも耐えられる蹄。
- 強化された耳。
- 重量は本物に近い34kg。
- 標準色：ブラウン（追加料金を戴ければ色のカスタマイズやロゴのペイントが可能。
- 保管および輸送用の、子ウマ専用の収納袋付。



精巧に作られた樹脂製のレプリカです。第1指骨、第2指骨、第3指骨で構成されています。軟骨・靱帯・腱などは含まれておりません。サイズ：長さ16.5cm×幅9cm×奥行8cm



標準的な大きさのクォーターホースの模型です。

- ◆人工授精トレーニングが可能
- ◆子宮を触診可能（子宮頸部、尿道、子宮広靱帯付き）
- ◆腹部臓器の触診トレーニング
- ◆結腸触診が可能
- ◆腹部穿刺が可能（交換可能なパッドと、液タンクを装備）
- ◆静脈穿刺が可能（ゴム製のチューブ付き。複数回の穿刺に耐えられます）
- ◆頸部筋肉注射が可能（複数回の穿刺に耐えられます）
- ◆右前肢は脱着可能（別売りの放射線撮影トレーニング用の肢（LVE-05）と交換することで、放射線撮影のトレーニングができます）



サイズ：肩までの高さ1.5m鼻先から尾まで2.5m最大幅0.6m

【特徴】

- スチール強化エポキシ/グラスファイバー構造、耐水性コンポーネントを備えているため、掃除が簡単です。
- 消化管は、5セクション（左右の腹結腸、左右の背結腸、盲腸）で構成されている、空気式のラテックス製。3mの小腸切片（マウント付き）。
- 脾臓と左腎臓は腎脾靱帯と結合しています。
- 脈拍をシミュレーションできる触知可能な大動脈。
- 子宮頸部、尿道、子宮広靱帯を備えた触診可能な柔らかい子宮。
- 3セットの交換可能な卵巣（無発情、発情、卵胞発情）。
- 人工授精トレーニング。
- 交換可能なパッドを備えた腹部穿刺機能。パッドには液体が貯留できます。
- 標準ボディ色：ブラック - ご要望に応じてワンポイントマーキングも可能です。
- 取り外し可能な尾。
- 柔らかく耐久性のある会陰パネル。
- ポリウレタン製の骨盤。
- 空気式ビニール製の直腸。
- 再生プラスチックを使用した土台。

付属品：

- ・ 3種類の卵巣（収納ケース付き）
- ・ キャスター付きスタンド（本体から頭頸部を外して、スタンドアロンでトレーニングできます）

製品番号：LVE-05

ウマの前肢・触診・放射線検査トレーニング模型



クォーターホースの右側前肢の模型です。

放射線撮影の練習が可能。骨の材料に、放射線不透過性を採用。

手根骨と、蹴爪関節が可動します。シリコン樹脂を使用し、触診に最適な柔らかい皮膚を再現。

浅屈腱、深屈腱の起始部、付着部、懸垂器官、冠関節のランドマーク、橈骨手根関節、蹴爪関節、蹄関節の触診が可能。



製品番号：LVE-02 ウマの結腸触診・静脈穿刺・筋肉注射シミュレーション模型の右側前肢と交換取付可能。

※ディスプレイ用スタンド付き

サイズ：高さ63cm幅12cm奥行16cm

※設置・取扱い説明が必要な場合は別途お問い合わせください



製品番号：LVE-04

ウマの頸部静脈穿刺・筋肉注射トレーニング模型



頸部にセットされているゴム製の静脈は、複数回の穿刺に耐えられ、簡単に交換可能です（左右5セット付属）。

たてがみ付きの皮膚カバーは、耐久性があり、簡単に着脱でき、洗浄が可能です。

筋肉注射部位は、複数回の穿刺に耐えられ、液体の注入が可能です。

頭頸部は解剖学的特徴を詳細に再現しているため、頸部の注射部位の理解に役立ちます。

手綱の取り付けが可能です。

キャスター付きスタンドは、高さや角度の調整が可能です。



製品番号：LMB-16

ウマの骨盤と仙椎・尾椎模型



半分に割れている左右の骨盤、仙椎（第一～第五）、尾椎（第一～第四）の模型です。

仙椎と尾椎は分離しています。

1つずつでも、フルセットでも販売できます。ご相談ください。



製品番号：LVE-01

ウマの繁殖学教育模型



クォーターホースの繁殖学模型 卵巣模型3種を付属

- ◆会陰部は柔らかく、耐久性があります。
- ◆人工授精トレーニングが可能。
- ◆尾は着脱可能です。
- ◆直腸は空気式のビニール製で、空気の量を調整できます（ポンプ付き）。
- ◆ポリウレタン製の精度の高い骨盤。
- ◆触診可能な柔らかい子宮（子宮頸部、尿道、子宮広靭帯）。
- ◆簡単に交換可能な卵巣3種セット（発情休止期、発情期、卵胞付き発情期）。卵巣3種セットを収納できるケース付き。

製品番号：LMB-13

ウマの蹄模型



本物のウマの右側の蹄をマスターとして用い、精巧に複製した樹脂模型です。表皮葉が忠実に再現されています。

- 蹄を忠実に正確に再現
- 本物の蹄をマスターとして使用
- 手作業で製作
- 表皮葉の再現



正面観



底面観



上面観



材質：エポキシ樹脂およびグラスファイバー

※設置・取扱い説明が必要な場合は別途お問い合わせください



製品番号：LMB-07 ウマ左側前肢骨模型



本物のウマの前肢骨をマスターを使って、精巧に複製したレプリカです。

中手骨、近位種子骨（2ヶ）、第1指骨、第2指骨、遠位種子骨、第3指骨で構成されています。

製品番号：LMB-15 ウマの頸椎模型

本物のウマの頸椎をマスターとして用い、精巧に複製した樹脂模型です。

- 頸椎を忠実に正確に再現
- 本物の頸椎をマスターとして使用
- 手作業で製作



- 模型は繋がっていません



製品番号：LEZ-47 ウマの肢模型 モデル-1

このシリーズは4つのモデルで構成されています。

肢の解剖学的構造が全て含まれた模型です。

モデル-1では、25の解剖学的構造が示されています。

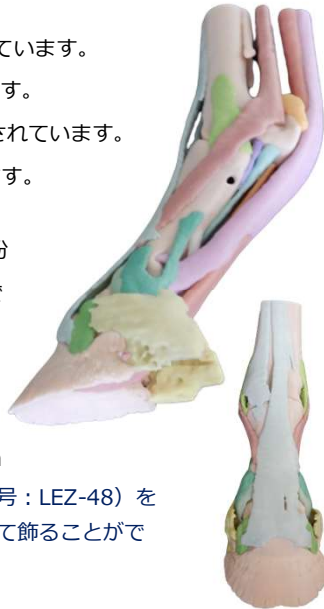
モデル-4が、最も深い構造を示しています。

CTとMRのデータから3Dプリンターで粉体造形にて製作した、解剖学的に正確で等身大の模型です。

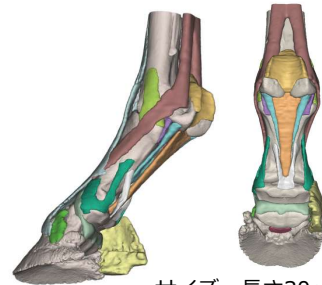
重量：約1kg

サイズ：長さ30cmx幅10cmx奥行10cm

別売りのウマの肢模型用カバー（製品番号：LEZ-48）を使用すると、このシリーズの模型は立てて飾ることができます。



製品番号：LEZ-49 ウマの肢模型 モデル-2

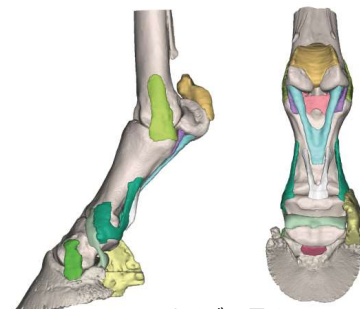


重量：約1kg

サイズ：長さ30cmx幅10cmx奥行10cm

モデル-1と類似していますが、このモデルでは、不對靭帯、近位種子骨靭帯、遠位種子骨（舟状骨）の側副靭帯を示しています。別売りのウマの肢模型用カバー（製品番号：LEZ-48）が使用可能。

製品番号：LEZ-51 ウマの肢模型 モデル-4



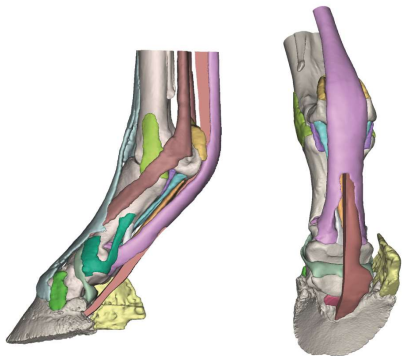
重量：約1kg

サイズ：長さ30cmx幅10cmx奥行10cm

このモデルは、腱と懸垂靭帯を取り除いたもので、肢の骨とその深部の支持靭帯を示しています。

別売りのウマの肢模型用カバー（製品番号：LEZ-48）が使用可能。

製品番号：LEZ-50 ウマの肢模型 モデル-3



重量：約1kg

サイズ：長さ30cmx幅10cmx奥行10cm

深部指屈筋腱が切断されており、遠位の種子骨および靭帯に対する腱の関係が示されています。遠位種子骨の側副靭帯を示すために、爪軟骨を除去しています。

別売りのウマの肢模型用カバー（製品番号：LEZ-48）が使用可能。

製品番号：LEZ-48 ウマの肢模型用カバー



製品番号：LEZ-47, LEZ-49, LEZ-50, LEZ-51の肢模型を立てて飾る場合に、蹄部分に被せて使えます。

製品番号：LRW-20

ウマの全身模型(6分の1サイズ)

実際の雌ウマの6分の1の大きさです。
11のパーツを取り外せます。

付属品：ディスプレイスタンド



重量：16kg

サイズ：全長69cm x 幅20cm x 高さ60cm

製品番号：LRW-32

ウマの蹄模型

正中線で分離でき、
6つのパーツを
取り外せます。



付属品：ディスプレイスタンド

重量：1.8kg

サイズ：縦30cm x 横20cm x 高さ18cm

製品番号：LEZ-70

ウマの前脚骨模型

肩甲骨、上腕骨、前腕骨、
砲骨が再現されています。

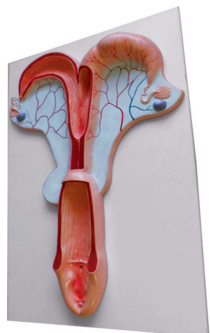
肢の部分は、第1指骨、
第2指骨、第3指骨で構
成されています。

付属品：ディスプレイスタンド



製品番号：LRW-39

ウマの子宮模型



重量：6.8kg

ウマの子宮の実物大模型。

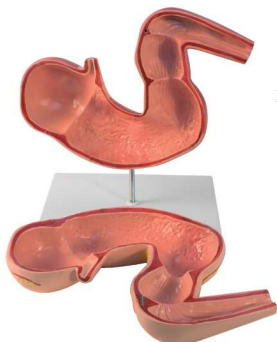
ディスプレイスタンドに取り付けて
あります。

サイズ：縦78cm x 横55cm x 高さ7cm

製品番号：LRW-43

ウマの胃模型

正中線で分離でき、
内部構造と外部構
造が詳細に、
カラーで表現され
ています。



2分割可能。
ディスプレイ
スタンド付き。

重量：1.6kg

サイズ：長さ48cm x 幅22cm x 高さ35cm

製品番号：LEZ-25

ウマの頭蓋骨模型



高品質なウマの頭蓋骨のレプリカ。
樹脂製の模型です。

サイズ：長さ約54cm

製品番号：LVE-03

ウマの胃腸管模型

ポンプで空気圧を調整可能なゴム
製の胃腸管。



解剖学的に非常に正確に再現されています。
左右の腹側結腸、左右の背側結腸、盲腸、3mの
小腸。

製品番号：LVE-02「ウマの結腸触診・静脈穿
刺・筋肉注射シミュレーション模型」に付属して
いるものと同じ物です。



製品番号：LEZ-65

ウマの全身模型 (3分の1サイズ)

実際のウマ(雄)の3分の1の大き
さです。

以下の16のパーツが取り外せます。
頭部右側、頭部左側、体幹右側、体
幹左側、前肢左側、殿筋右側、心臓
(2分割)、肺左側、胃(2分割)、
小腸、大腸、肝臓、腎臓左側、脾臓

付属品：ディスプレイスタンド
(移動に便利なキャスター付き)



左側の外観



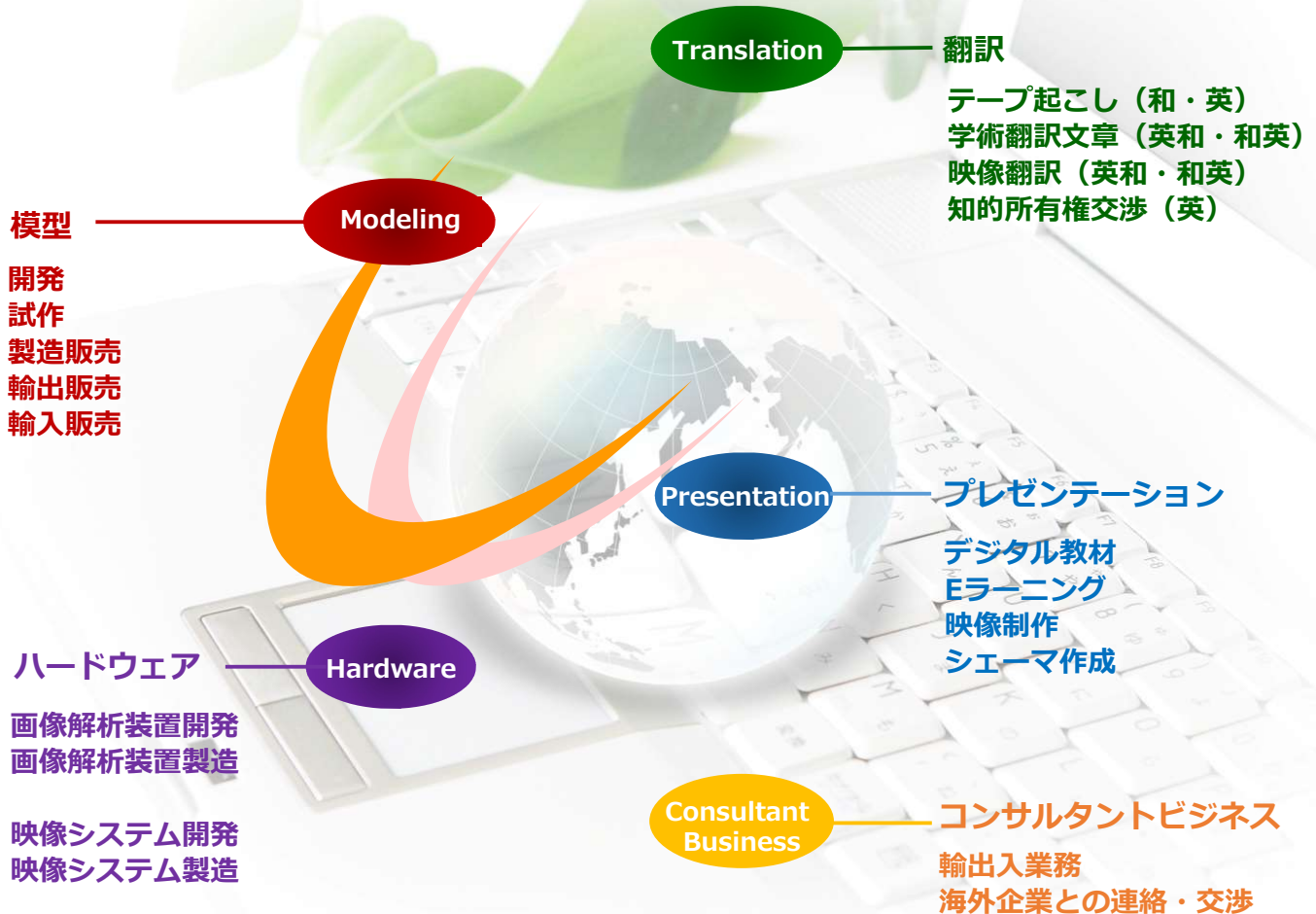
サイズ：全長102cm x 幅30cm x 高さ50cm



右側の外観

ラスターテックのご案内

私達は獣医学・医学・歯学の分野で「よくわかる・役立つこと」を、ご提供します



模型の試作依頼も承ります。
多数の実績がございます。
こちらまで、お気軽にご相談ください。

リモートで打ち合わせできます！
ご希望の方は、まずはメールをお送りください。

<https://lustertech.jp>

office@lustertech.jp



営業時間 平日：09：00～18：00

 **株式会社 ラスターテック**

TEL: 042-578-9725

<https://lustertech.jp>

FAX: 042-578-9726

Mail: office@lustertech.jp

〒205-0011 東京都羽村市五ノ神4-14-5 サンシティビル3F